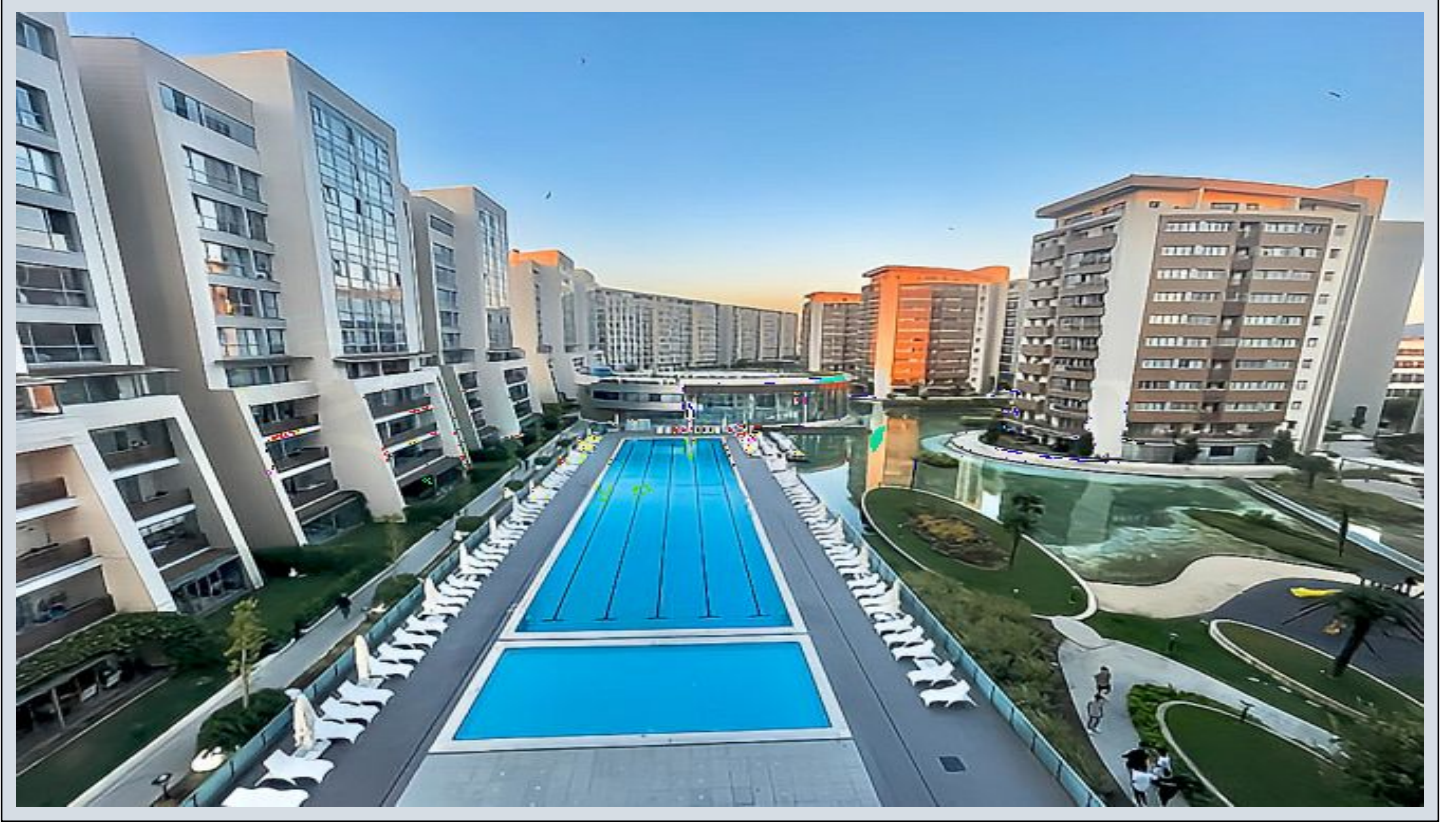


SEEWORLD SİNPAŞ AQUACITY 2010 1+1 72M2 DEKORLU ŞEREFİYELİ KİRALIK İstanbul / Sancaktepe

For Sale - Apartment 38,000 TL | 72 m2 İstanbul / Sancaktepe



Rooms : 1
Saloons : 1
Type of Property : Apartment Flat
Property Condition : Second Hand
Usage Status : Empty
Heating : Central Heating (Heat Share Meter)
Heating Type : Natural Gas
Which Floor : 8
Building Floor Number : 11
Property Direction : East
South
Property Position : Front/Rear Side
Balcony Number : 1
Toilet Number : 1
Deed Status : Title Deed with Condominium
Available to Bank Credit : Yes



SEEWORLD TÜRKİYE

Telefon +90 216-504 95 95

Cep Telefonu +90 532-160

39 49



SEEWORLD TÜRKİYE

Telefon +90 216-504 95 95

Cep Telefonu +90 532-160

39 49

Faks +90 216-504 95 96

Sinpaş Metrolife, Ticari

Alanlar, Alparslan Caddesi

No:116

Sancaktepe / Yenidoğan

34887 , İstanbul

İlan No:f-358089-7255

- * Internal Properties : ADSL, White-Goods, Steel Door, Shower cabin, Stove, Diaphone with screen, Double glazing, Central Air Conditioning, Parquet, Sauna, Ground Heating, Security System, PVC Coated,
- * Building : Elevator / Lift, Steel System, Fiber Internet, Pressure Tank, Intercom, Internet, Heat Proofing, Generator-Power Unit, PVC Windows, In Compound, Water tank, Carpentry with insulating glass, Parking, Sound Isolation, Fire Alarm,
- * Environment : Shopping Center, Kindergarten, ATM, Bank, Municipality, Gas Station, Cafe, Drugstore, Drugstore / Medical, Entertainment Center, Elementary School, Cafeteria, Nursery, Coiffure & Beauty Center, High School, Market, Game Park, Park, Police Station, Post Office, Restaurant, Health Center, District Bazaar, School,
- * Compound : Basketball Court, Children Swimming Pool, Fitness Center, Security, Parking - Outdoor, Parking - Indoor, Social Facility, Gym, Squash, Tennis, Meeting Room, Jogging / Walking Areas, Swimming Pool, Swimming Pool (Indoor), Sauna (General), Security Camera,
- * Location : Near to Street, Near to E5 Highway, Close to Airport, At Center, Close to Subway, Close to bus terminal, City Center, Close to Public Transportation, Close to Minibus Route, Close to City Center,

PAMUKÇU GROUP YAPI SAN.TİC.A.Ş. KURULUŞUDURDetaylı bilgi ve randevu için iletişim kurabilirsiniz.►AQUA CITY 2010 SATIŞ&KİRALAMA OFİSİ◄DEĞERLİ MÜŞTERİLERİMİZ SATIŞ KİRALAMA OFİSİMİZ SİNPAŞ AQUA CITY 2010 PROJESİNİN ALTINDA TİCARİ ALANLARDA BULUNMAKTADIR!İLAN AÇIKLAMALARINDA VEYA TELEFONDA AQUA CITY 2010 PROJESİNDE SATIŞ&KİRALAMA OFİSİ BULUNMAMAKTADIR AÇIKLAMASI YAPARAK YANILTICI BİLGİ VEREN TAŞKINLIK YAPAN ŞAŞKIN EMLAK FİRMALARINA LÜTFEN İTİBAR ETMEYİNİZ!SİNPAŞ PROJELERİNDE UZUN YILLAR GÖREV ALMIŞ VE SİNPAŞ PROJELERİNİN TAMAMINA HAKİM ALANINDA PROFOSYONEL UZMANLARIMIZ SİZLERE DOĞRU SEÇİMİ YAPMANIZA YARDIMCI OLACAKTIR!DAİRE İÇİ ÖZELLİKLERİ :►72m2, Peysaj, Göl manzaralı►ŞerefiyeliSİNPAŞ AQUA ÇARŞI'DA HİZMET VEREN FRANCHISE İŞLETMELER►Pamukçu Group A.Ş. & Seeworld Türkiye Satış Ofisi►Mis Pide►Dry Kuru Temizleme ►Bay - Bayan KuaförSİNPAŞ AQUA CITY 2010 'DA SOSYAL AKTİVİTELER►Açık, Kapalı Yüzme Havuzu►Fitness,Hamam,Sauna►Göl üzerinde mini Konser Adası►Yürüyüş Parkurları, Çocuk oyun alanları ►Basketbol, Voleybol ve Tenis sahaları►KayıkhanelerULAŞIM ALANLARI►Otobüs Minibüs durakları projenin karşısında (10 m mesafede)►Metro Durağı 1 km mesafede 10 dk yürüyüş mesafesinde►Sancaktepe Eğitim ve Araştırma hastanesi bitişiğinde bulunmaktadır.►Sabiha Gökçen Hava Limanı 14 km.►TEM (2.Köprü) otoyoluna 6 km mesafede bulunmaktadır.Türkiye'nin ve Avrupa'nın en büyük şehir Hastanesi Sarıgazi Askeri Hava limanında yapılması planlanıyor(3 Km mesafede)►Ataşehir Finans merkezine 7km mesafede ☎ Haftanın 7 Günü Hizmetinizdeyiz ☎*

İlan No:f-358089-7255



İlan No:f-358089-7255

